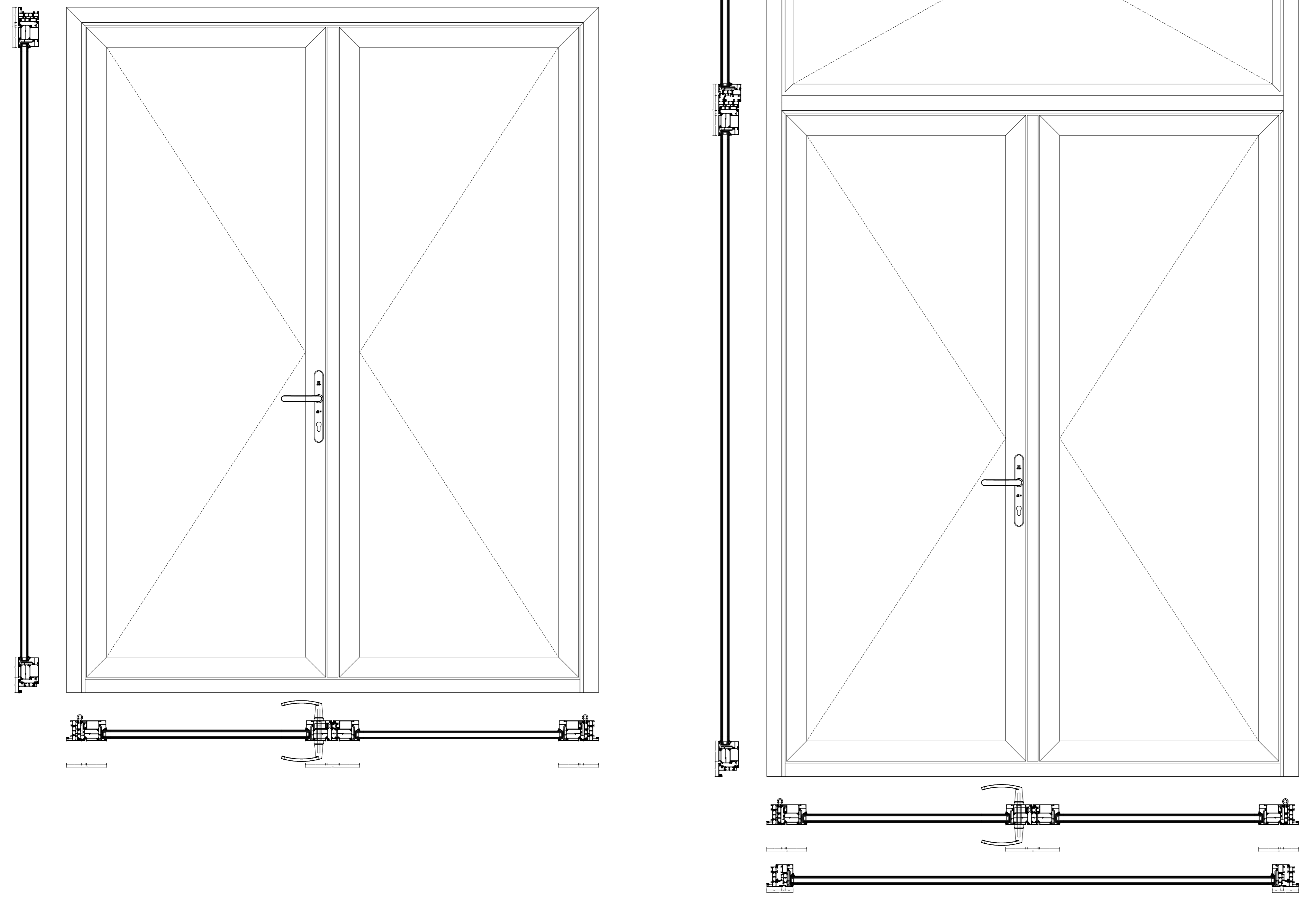


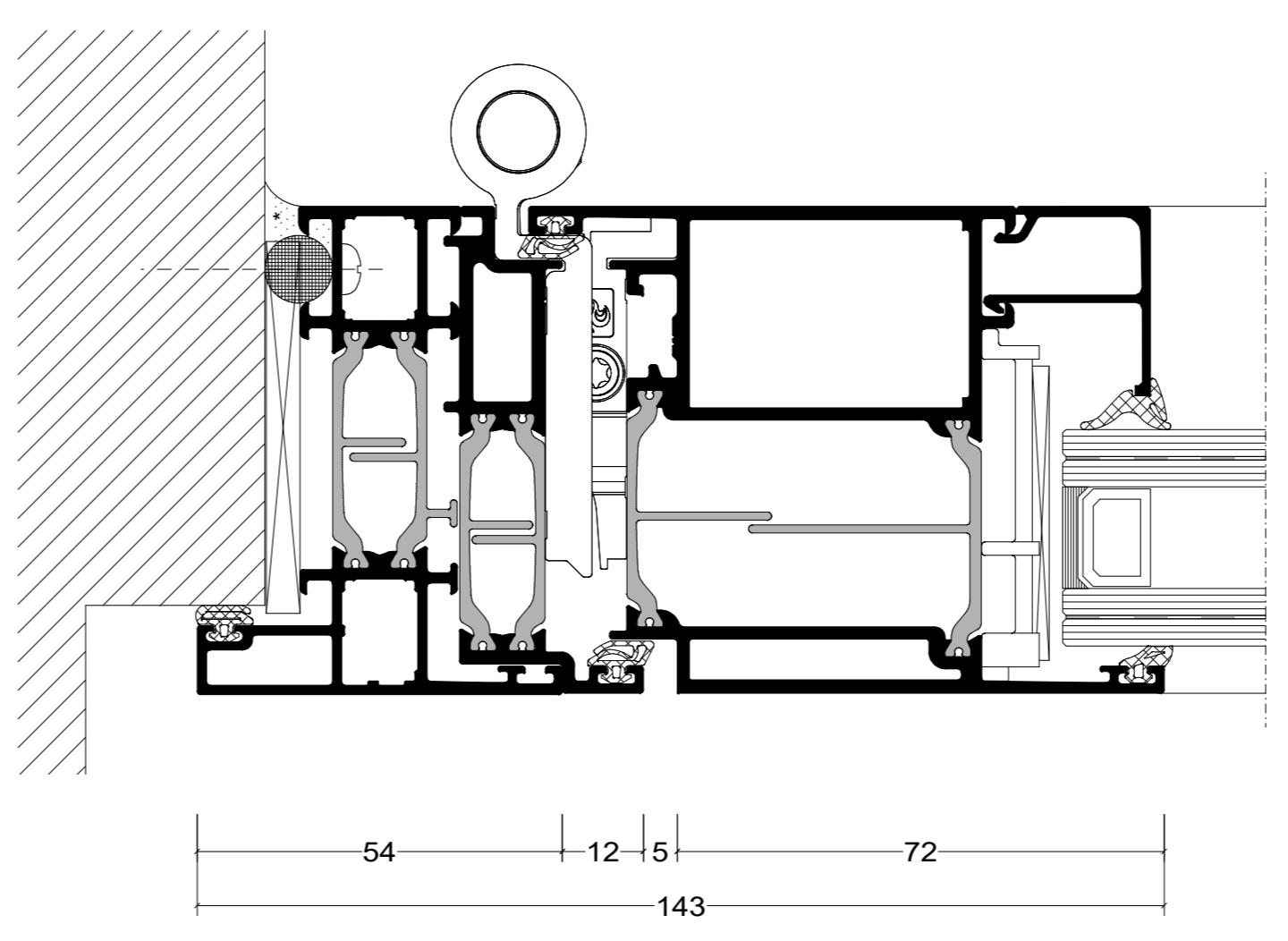
DOORSNEDES 1:10



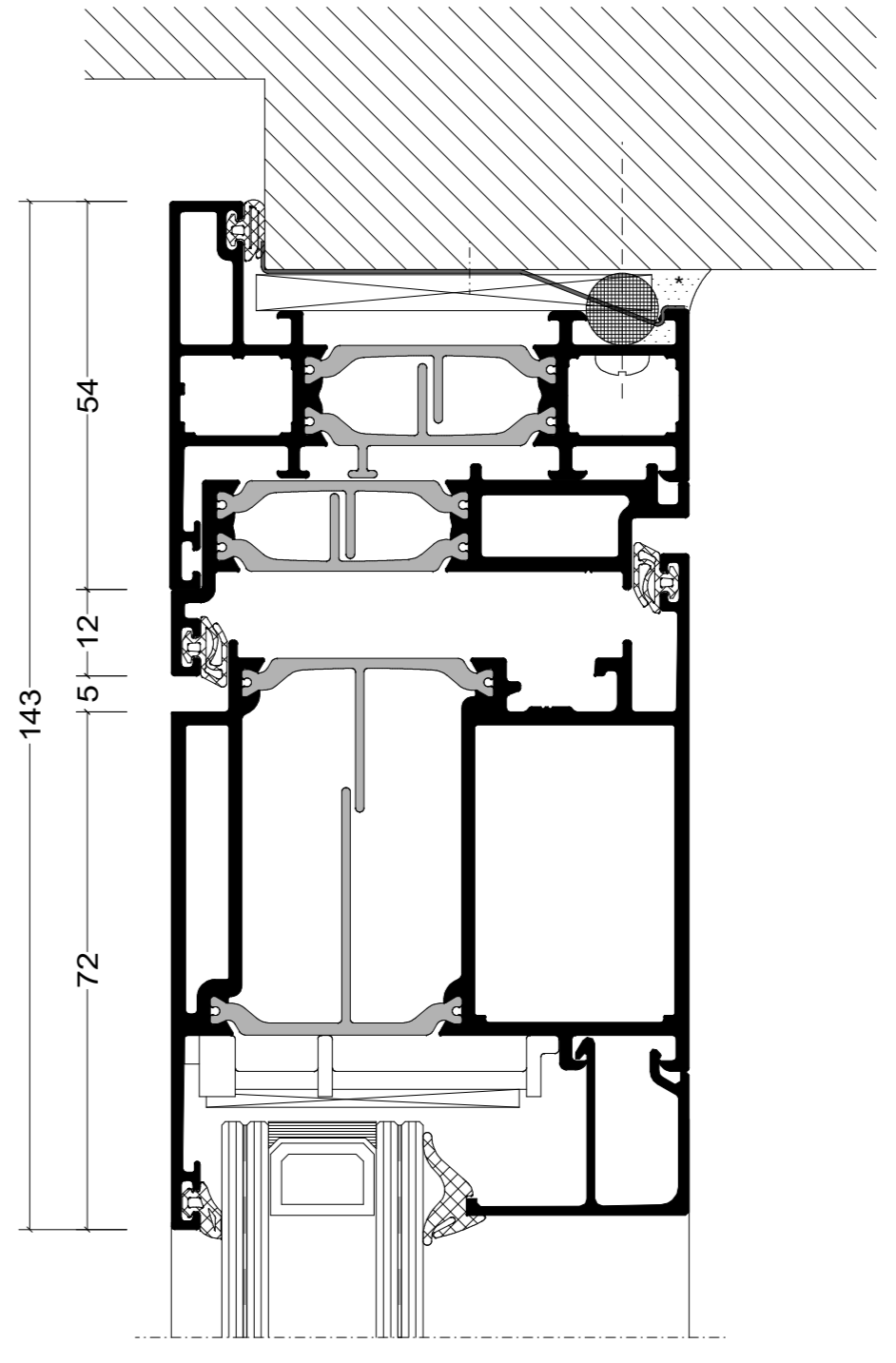
DUBBELE DEUR

DUBBELE DEUR MET VALRAAM

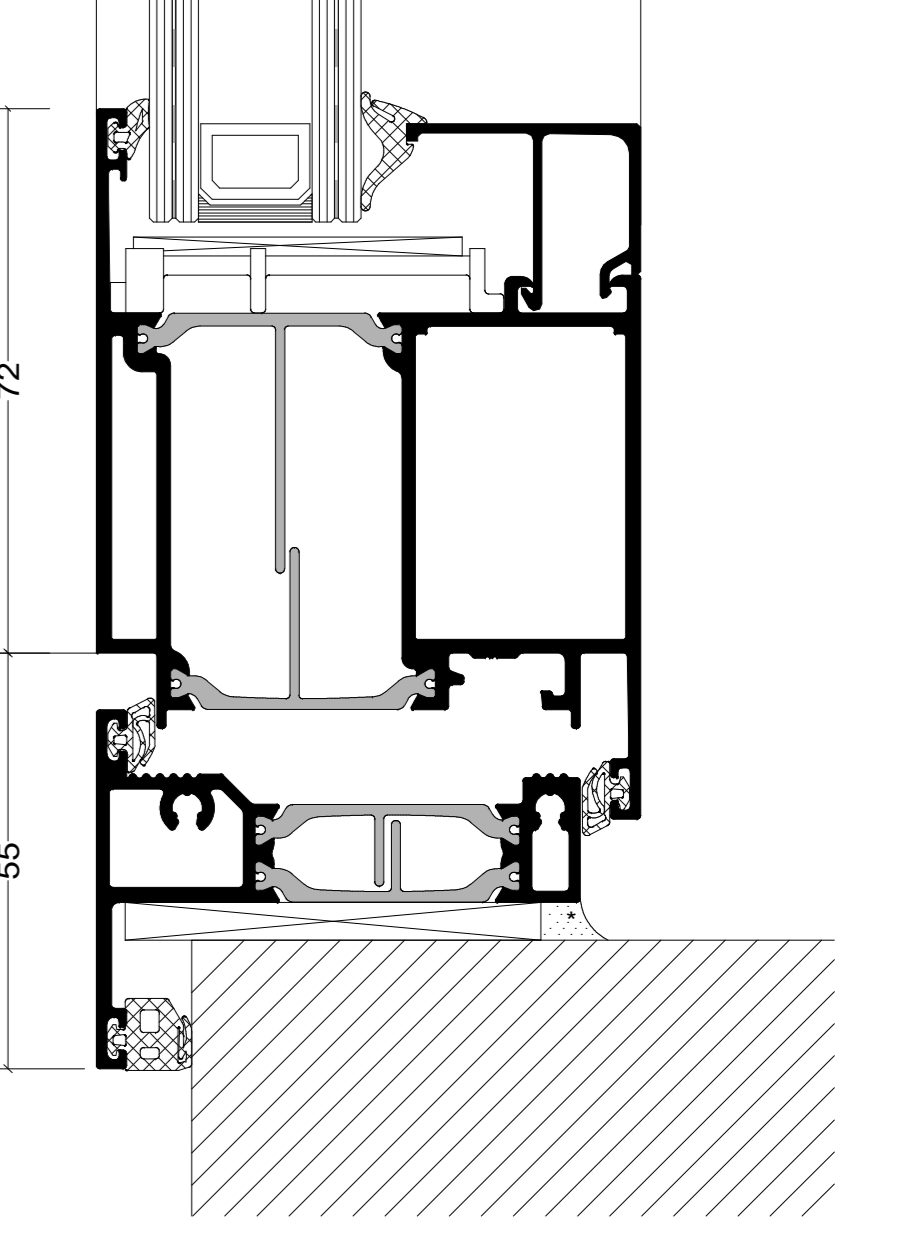
BOUWKUNDIGE AANSLUITINGEN 1:1



AANSLUITING ZIJ

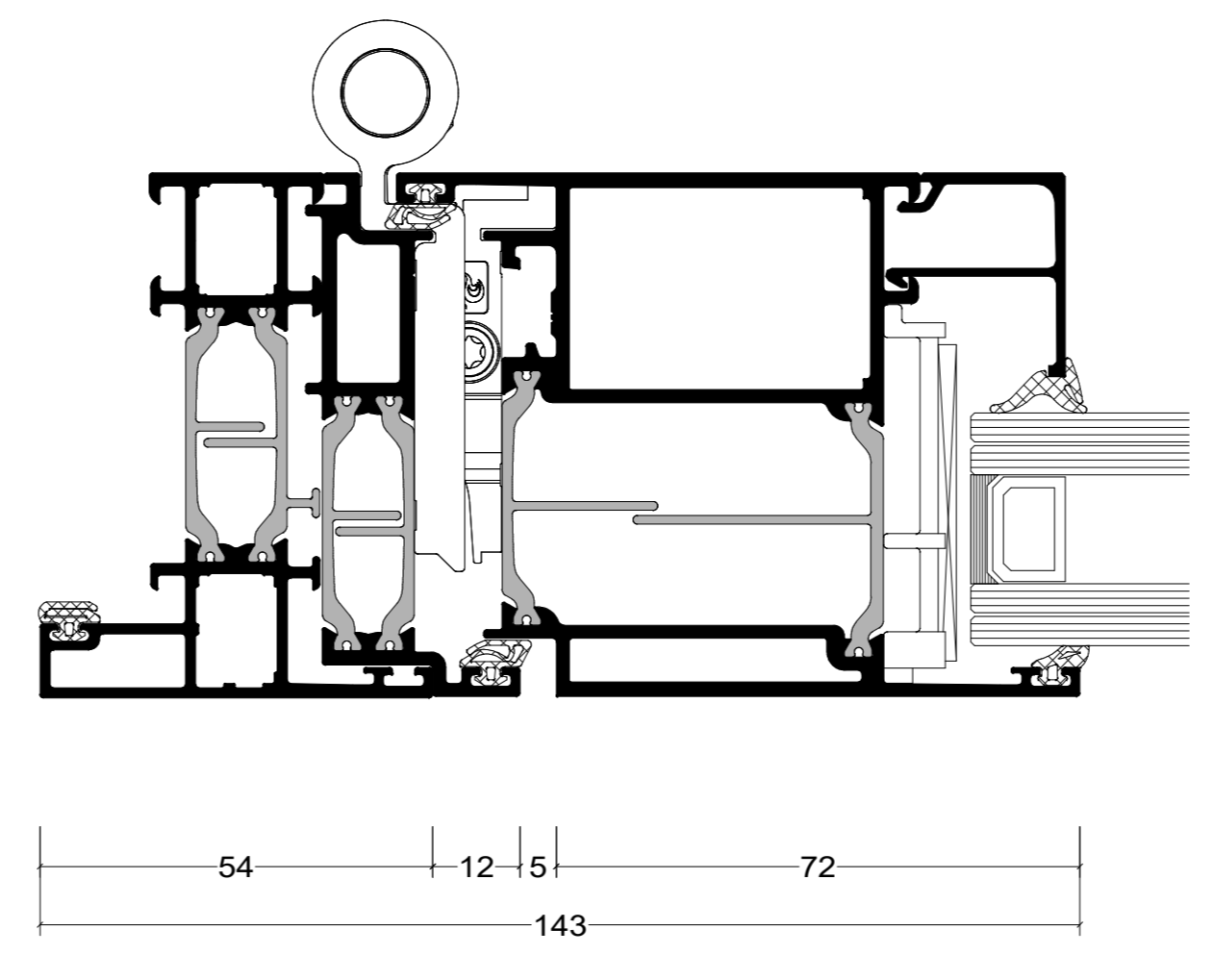


AANSLUITING BOVEN

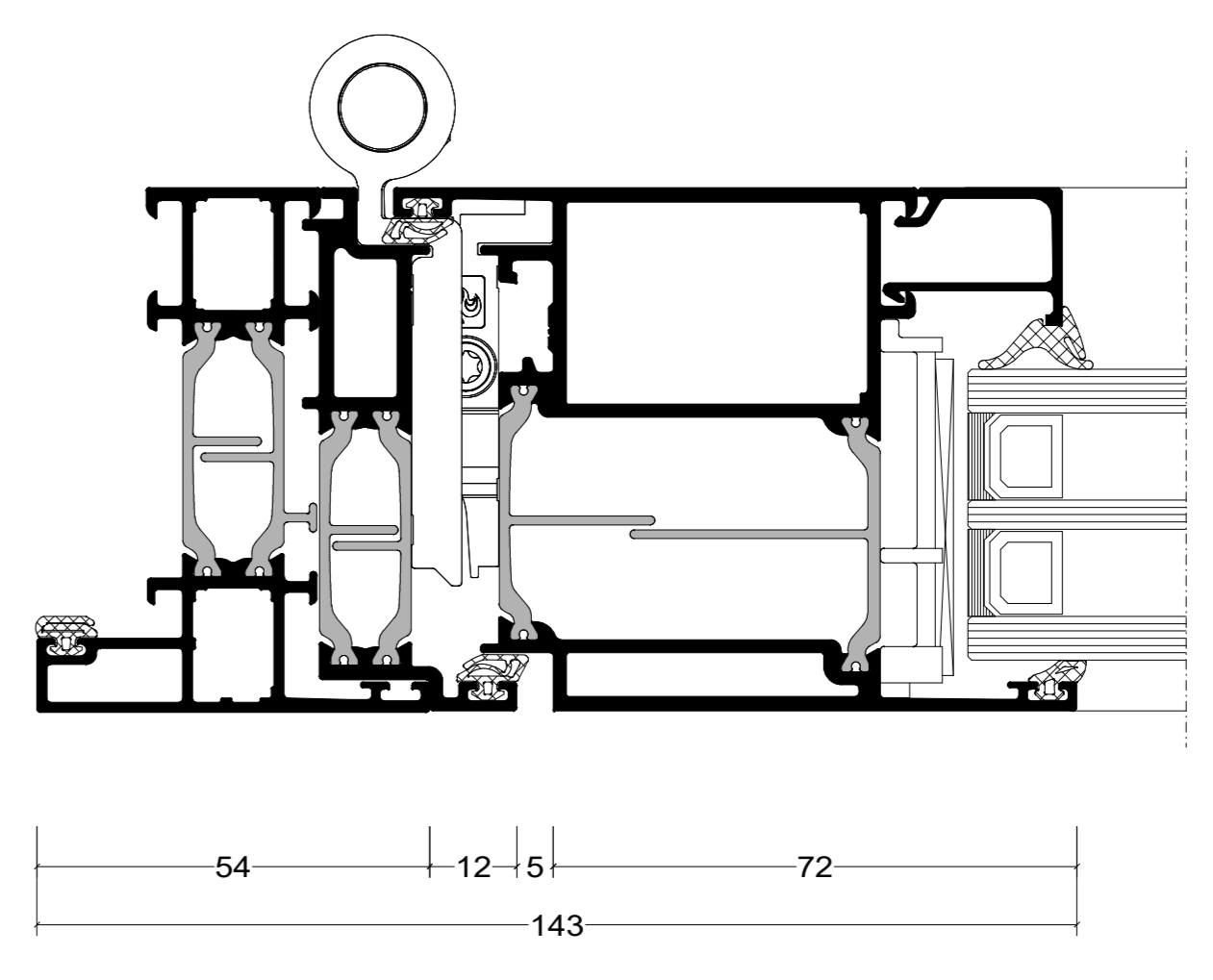


AANSLUITING ONDER

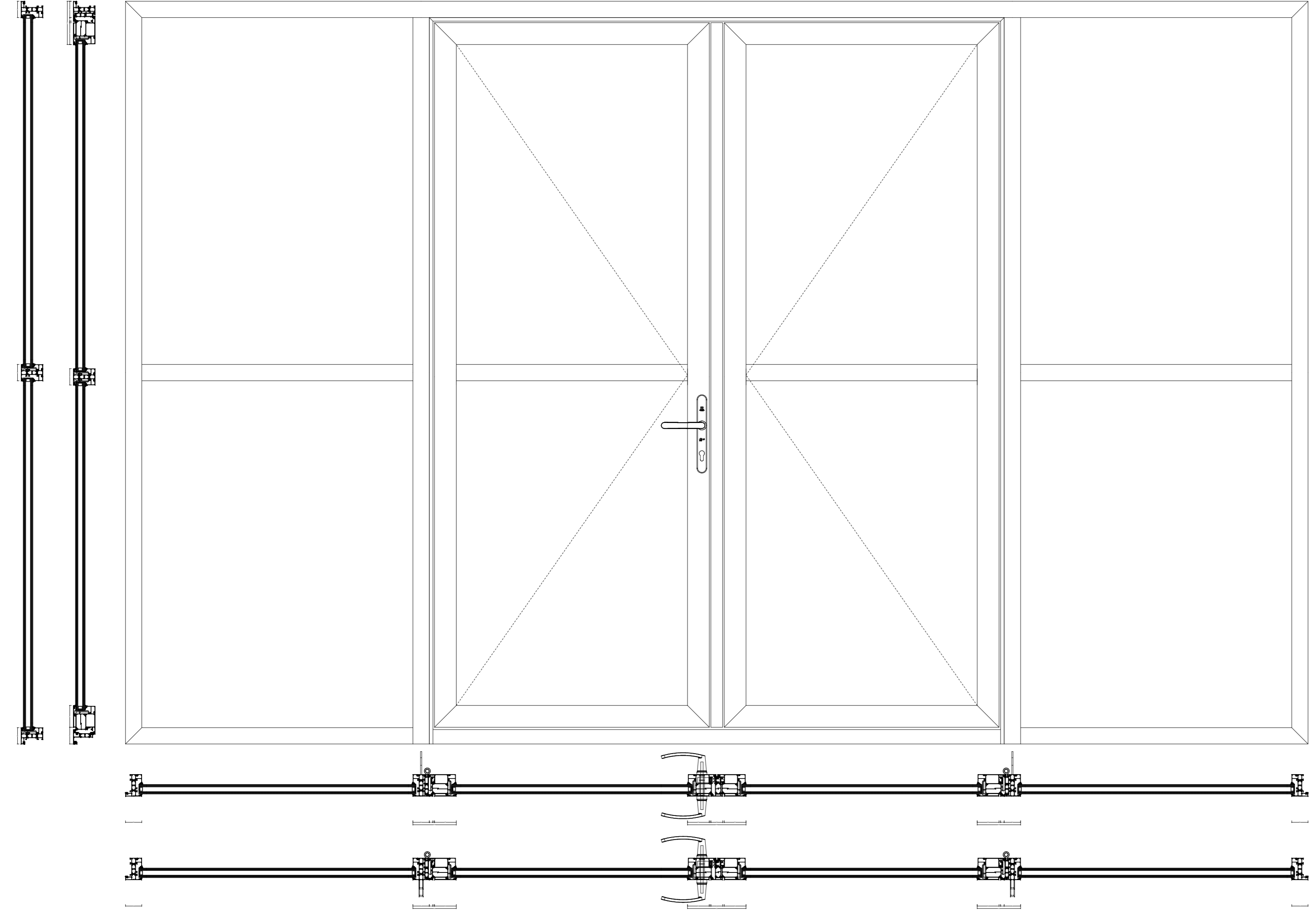
VARIATIES GLAS 1:1



DUBBEL GLAS

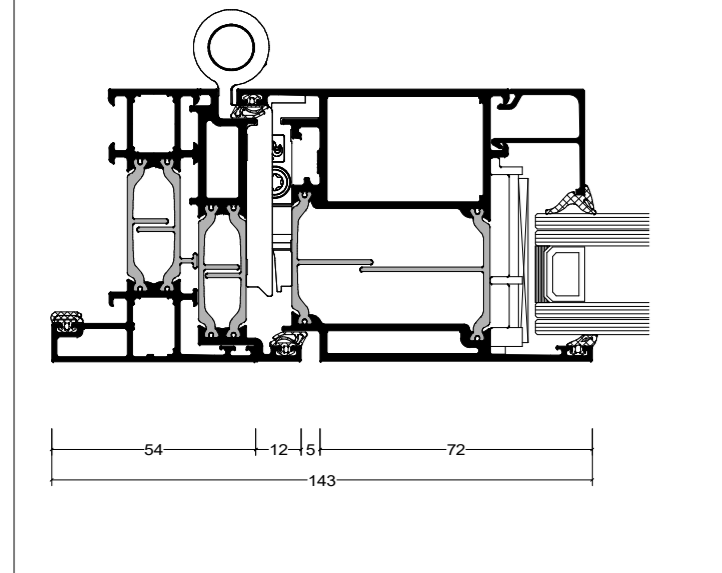


TRIPLE GLAS

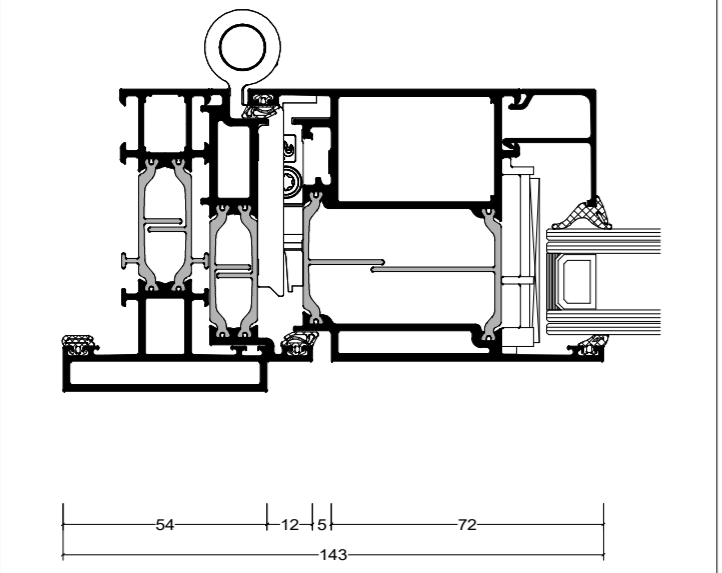


DUBBELE DEUR MET ZIJLICHT

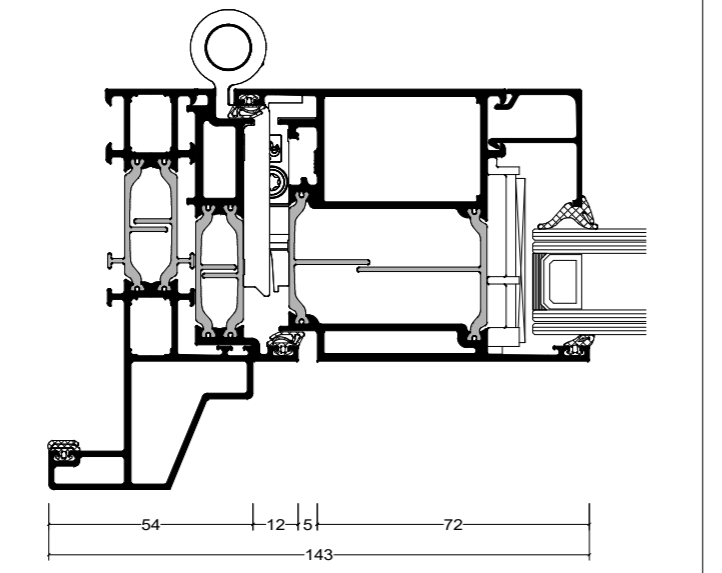
VARIATIES UITVOERING 1:2



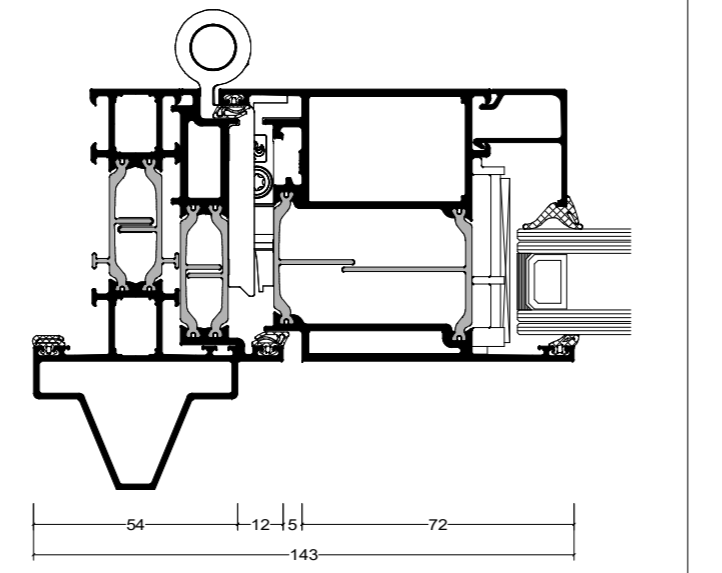
GT 70 S VLAK



GT 70 S VERDIEPT



GT 70 S STEELLOOK  
(HALVE NEUS)



GT 70 S STEELLOOK

De op deze tekeningen vermelde details dienen als basisvoorbeeld voor bouwkundige toepassingen. De opgenomen details zijn met zorg gekozen, maar dienen voor realisatie getoetst en gecontroleerd te worden op de geldende normen, eisen en Kawneer kwaliteitsvoorschriften. Profielkeuzes zijn afhankelijk van o.a. sterkte, stijfheid en toepassing. Advies over projectmatige constructies, die niet met de vermelde standaard systeemoplossingen zijn uit te voeren, kunt u uiteraard via uw contactpersoon of via onderstaande contactgegevens aanvragen. Deze tekening blijft eigendom van Kawneer en mag zonder haar schriftelijke toestemming niet worden gekopieerd of aan derden ter inzage worden gegeven. Alle overige rechten voorbehouden

|                                    |                 |
|------------------------------------|-----------------|
| Systeem                            |                 |
| RT 72 Reflex / GT 70 S             |                 |
| Tekeningsnaam                      |                 |
| Dubbele deurdetails binnendraaiend |                 |
| Schaal                             | Formaat         |
| 1:10, 1:2 en 1:1                   | A0              |
| Datum                              | Tekeningsnummer |
| 22-04-2024                         |                 |

**KAWNEER**  
ANALOGIC COMPANY

Kawneer Nederland B.V.  
Archemedestraat 9  
Postbus 391  
3840 AJ Harderwijk  
Tel: +31(0)341 46 46 11  
advies.kawneer@arconic.com  
Website: www.kawneer.nl